

Références systèmes Bovins viande

des réseaux d'élevage d'Auvergne et Lozère

R É F É R É N C E S

**Tableau récapitulatif des
principaux résultats**

Aubrac

Actualisation 2007
édition: Juin 2008



Contacts

Détail des cas-types Aubrac





Bovins viande

Aubrac

Pour accéder aux informations sur un cas-type, cliquer sur son code.

Auvergne et Lozère

Zones fourragères

Cas-type

code

Granitique
d'altitude

Naisseur alourdisseur

BV2

conduite en croisement, production de reports.

118 ha - 52 VA - 71 UGB.

Volcanique
tout herbe

Naisseur reproducteur et alourdisseur

BV3

conduite en race pure avec génisses d'élevage et bourrets

92 ha - 66VA - 111 UGB naisseur croisement

Granitique
d'altitude

Naisseur avec engraissement de génisses.

BV5

broutards et génisses de boucherie

140 ha - 64 VA - 97 UGB en croisement

Conseil pour une bonne lecture des fiches:

- se mettre en affichage **plein écran**
- pour avoir plus de **détails**: cliquer sur le **texte bleu**
- pour **remonter** aux sommaires: cliquer sur le **texte rouge**
- Pour retour **Affichage normal**: faire **Echap**
- Pour **imprimer** repérer le N° des pages.

Retour sommaire

Système

BV 2

Système bovin viande

Vaches allait. Aubrac

Naisseur lourdisseur



**RESEAUX
D'ELEVAGE**

Système bovin viande Aubrac

Ce système est limité par la surface, ce qui nécessite une intensification sur le sol et le troupeau. Tous les bovins mâles sont alourdis et la moitié sont repoussés jusqu'à 12 mois. Ces élevages disposent d'un bon potentiel génétique qui leur permet de produire la totalité de leur renouvellement. Des inséminations artificielles sont réalisées sur les meilleures mères.

Exploitation individuelle
1,3 UMO

Système bovin viande
Vaches allait. Aubrac
Naisseur lourdisseur

52 vaches allaitantes;
71 UGB

118 ha de SAU;
116 ha de SFP;
116 ha d'herbe.

174 Kg de viande/ha SFP ;
0,61 UGB/ha SFP.

Domaine de validité

SAU de 110 à 125 ha

VA de 45 à 55

Chargement de 0,55 à 0,7 UGB/SFP

Pour en savoir plus:

Les surfaces

Le troupeau viande

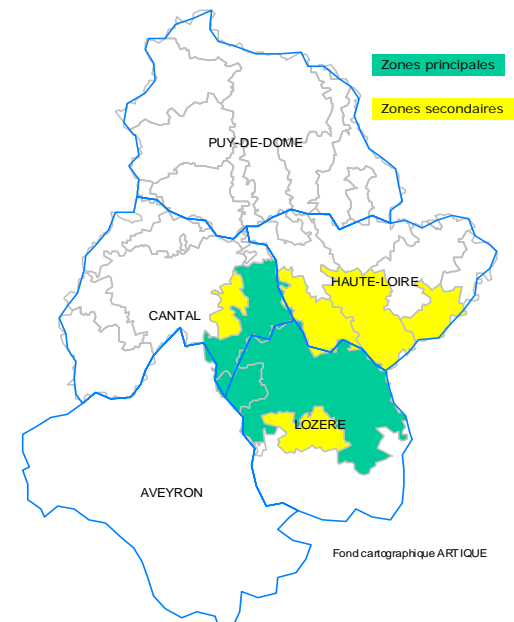
Résultats économiques 2007

Chiffres clés 2007

[Retour grille des cas-types](#)

Localisation

Margeride
Aubrac



Conseillers départementaux:

Clémentine LACOUR	EDE63	04 73 44 46 35
Régine TENDILLE	CA43	04 71 07 21 00
Roger BOUCHY	CA15	04 71 45 55 00
Yannick PECHUZAL	CA15	04 71 45 55 00
Pierre ESTEVE	CA15	04 71 45 55 00
Didier NUREAU	CA15	04 71 45 55 00
Jean-Louis BALME	SUAMME C	04 66 65 62 00

Appui régional:

Jean-Luc REUILLON	Institut de l'élevage	04 73 28 99 21
Julien BELVEZE	Institut de l'élevage	05 61 75 44 34

BV2

Les surfaces

118 ha de SAU; 116 ha de SFP;
116 ha d'herbe.

Les surfaces en herbe :	116 ha
dont prairies permanentes	104 ha
dont prairies temporaires	12 ha

Blocs (base)	Surface	N	P	K	Rendement des récoltes d'herbe		
Pâturage	35 ha	30	10	30	TMS stock/ha		
Pâturage	47 ha				1ère C	2ème C	3ème C
Déprimage + Foin + Pâturage	11 ha	70	10	60	3,5		
Enrubannage + pâture	12 ha	60	10	50	4		
Foin + Pâturage	11 ha	40	10	50	4		
<i>Moyenne des surfaces en herbe</i>		26	6	25			

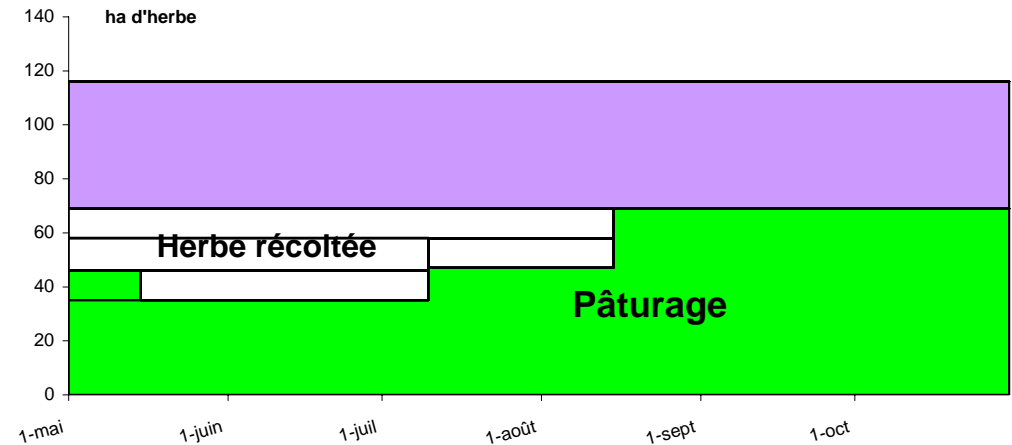
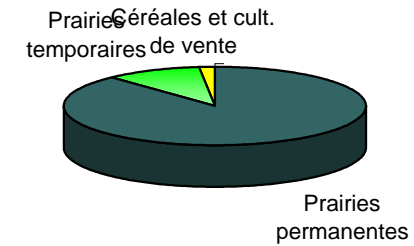
Les cultures fourragères :	0 ha				
Culture	Surface	N	P	K	Rendement
<i>Moyenne des cultures fourragères</i>					
		0	0	0	

Les cultures de vente:	2 ha				
Blocs	Surface	N	P	K	Rendements
Céréales 35-45 Qx	2,0 ha	75			40 Qx/ha
<i>Moyenne des céréales et cultures de vente</i>					
		75	0	0	

Gel	0,0 ha
------------	---------------

Bilan des minéraux (KG/ha)	N*	P	K
*(hors fixation symbiotique)	32	5	27

Assolement



Le calcul de la fertilisation prend en compte les apports organiques sur 70 % des surfaces à stock et sur toutes les surfaces en céréales

La dose apportée est de 25 m3 de lisier par hectare, ce qui correspond à 50N, 35P, 90K par ha.

Les pâtures ne reçoivent pas de lisier mais disposent d'un apport minéral en N, P et K sur la moitié des surfaces, afin de limiter les mises en estives.

Un tiers des surfaces à stock est enrubannée pour récolter tôt et avoir des repousses précoces.

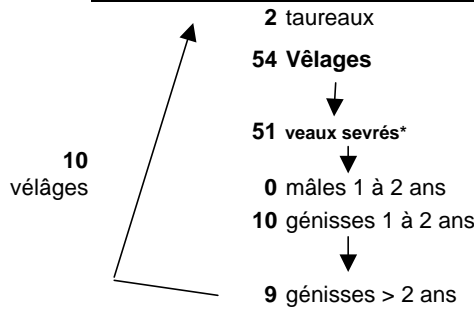
Le déprimage permet d'avoir de l'herbe tôt au printemps et de retarder l'épiaison des foins

Indicateurs surfaces	SFP/SAU	98%
	Surfaces pastorales/SFP	0%
	Chargement corrigé :	0,61 UGB/ha
	Maïs fourrage /SFP	0%
	1ères coupes/surface en herbe	29%
	2èmes coupes/1ères coupes	0%
	Fourrages récoltés par UGB :	1,9 TMS
	N/ha SFP	26 N
	Lait produit par ha SFP :	0 L.
	Kg de viande produits par ha S	174 Kg

Le troupeau viande

52 vaches allaitantes -
70 UGB viande

Le cheptel en croisière



(* ou vendus avant sevrage)

Cet élevage dispose de 2 taureaux, 1 Aubrac et 1 Charolais.

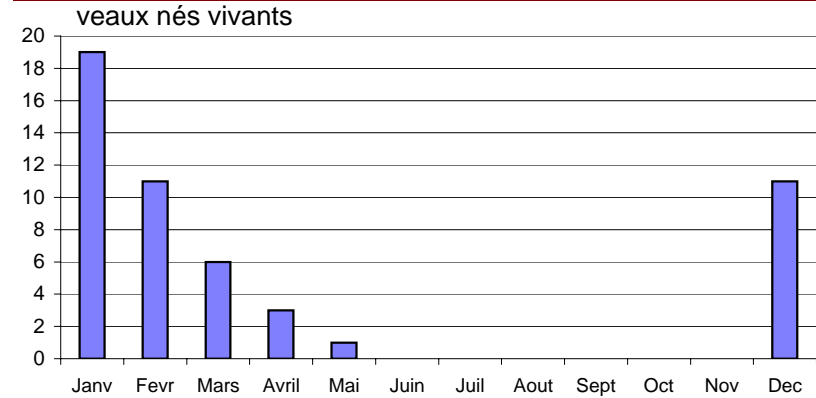
25 vaches sont conduites en race pure avec quelques inséminations pour améliorer le potentiel génétique du troupeau.

L'ensemble des bovins mâles sont alourdis. Il sont vendus pour moitié à 10 mois, les autres sont repoussés jusqu'à 12 mois.

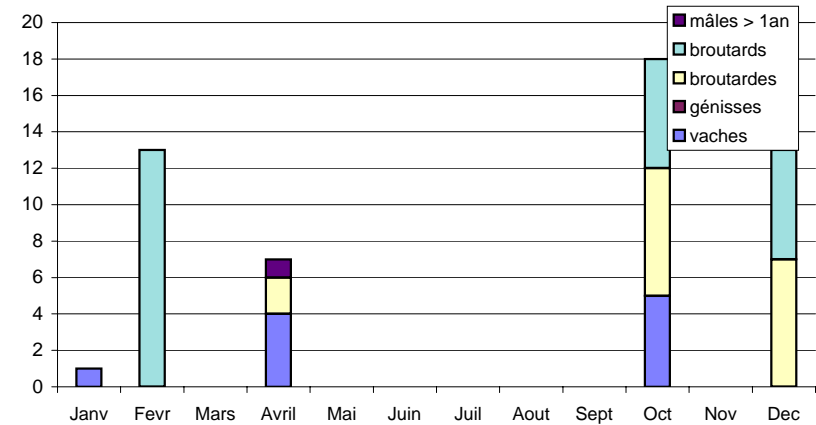
Les réformes sont vendues en partie maigres à l'automne, les autres sont engraisées à l'auge et vendues en fin de printemps.

ventes annuelles			
catégorie	nbre	poids vif	
Bœuf fermier Aubrac Aubrac	3	711,5 Kgv	
Réforme finie R Aubrac	2	692,3 Kgv	
Réforme maigre Aubrac	4	520 Kgv	
Veau naissant pur Aubrac	2	50 Kgv	
broutarde croisée lourde Aubrac	14	320 Kgv	
Taureau repro Réforme Aubrac	1	800 Kgv	
brd Cr 9-10 mois Aubrac	12	360 Kgv	
brd cr 12 m Aubrac	2	430 Kgv	
brd pur 12 m Aubrac	11	415 Kgv	
Achats			
Taureau repro Achat 12-15 mois Aubrac	1	500 Kgv	

Répartition mensuelle des naissances



Répartition mensuelle des ventes



Indicateurs troupeau viande

Date moyenne de vèlage	20-janv
Tx de mortalité des veaux	7%
Tx de renouvellement	16%
Tx de productivité numérique	88%
UGB viande/VA	1,35
Production viande vive	287 Kgv/UGB
Concentrés (kg/UGB viande)	390
% des concentrés BV achetés	71%

Résultat économique

Année
2007

Produit Brut	79 497 €
(% sur PB)	61 151 € par UMOF
0% Lait	- €
0% Viande troupeau lait	- €
51% Viande troupe. allaitant	40 775 €
3 Bœuf fermier Aubrac Aubrac	
2 Réforme finie R Aubrac	
4 Réforme maigre Aubrac	
2 Veau naissant pur Aubrac	
1 Taureau repro Réforme Aubrac	
12 brd Cr 9-10 mois Aubrac	
2 brd cr 12 m Aubrac	
11 brd pur 12 m Aubrac	
2% Cultures de vente :	1 600 €
Céréales autoconsommées	1 600 €
cultures vendues	0 €
28% Aides PAC 1er pilier	21 917 €
Aides couplées*	11 003 €
Aides découplées*	10 677 €
90 € par ha surface totale	
Franchise	238 €
19% Aides 2ème pilier	15 204 €
PHAE	7 614 €
ISM	7 591 €
0% Aides conjoncturelles	0 €

* après application de la modulation

Charges 45 370 €

Charges	Animales	14 507 €
Opérationnelles	concentrés et min.	7 335 €
	Frais d'élevage	2 317 €
26%	20 541 €	Frais vétérinaires
		Divers animaux
		Surfaces
		Engrais et amend.
		semences et phyto
		Divers surfaces
		Travaux par tiers
Charges	Structurelles	24 829 €
31%		Charges sociales expl
		salaires et CS
		Carburants lub.
		Entretien materiel
		Entretien batiments
		Fermages+HF
		Assurances
		E.G.E.
		frais gestion
		Divers
43%	E.B.E	34 126 €
	soit pour une annuité de	amortissements
16%	12 739 €	15 075 €
	un disponible de	Frais financiers
27%	21 387 €	3 185 €
		Revenu agricole
	16 452 € par UMOF	15 866 €

Capital d'exploitation hors foncier:	283 089 €	4014 €UGB
Dont :	Bâtiments	130 198 €
	matériel	57 850 €
	Cheptel	85 210 €
	Stocks et en terres	9 831 €

DPU (Droits à Paiement Unique)

0 DPU Jachères à	0 Euros
117,9 DPU normaux à	95 Euros

	Paiements bruts	Modulation	Paiements nets
Paiements couplés	11 582 €	579 €	11 003 €
dont SCOP SNF	133 €	7 €	126 €
dont SCOP SF	0 €	0 €	- €
dont atelier lait	0 €	0 €	- €
dont atelier viande	11 449 €	572 €	10 877 €
Paiements découplés	11 239 €	562 €	10 677 €
Total	22 821 €	1 141 €	21 680 €
Paiement après la franchise de 4750 Euros ->			21 917 €

Ce système a subi en 2007 une baisse des prix de ventes des animaux.

Les récoltes de fourrages ont été abondantes et il n'y a pas eu d'achats de fourrages.

Les résultats économiques sont en baisse par rapport à 2006 à cause

des baisses de prix, de l'augmentation de la modulation et de l'arrêt de l'aide sécheresse.

Cette exploitation est imposée au Bénéfice Réel.

Certaines charges ont augmenté fortement : les concentrés, engrais, carburants.

D'autres charges ont baissé : la MSA (baisse du résultat) et les achats de fourrages.

Le résultat reste satisfaisant avec un EBE de 34 000 €.

La part des aides est importante dans le produit total (47%)

Indicateurs économiques

Charges opérationnelles animales	206 € par UGB
Cout des concentrés et min. VL :	0 €/1000 L
Cout alimentaire (hors travaux 1/3)	0 €/1000 L
Frais d'élevage	33 € par UGB
Frais vétérinaires	45 € par UGB
Charges opérationnelles végétales	51 € par ha SAU
Main d'œuvre	7% du PB
Foncier	7% du PB
Mécanisation	10% du PB
Charges de mécanisation	65 € par ha SAU
EBE hors Main d'œuvre et foncier	56%

BV 2

Système bovin viande

Vaches allait. Aubrac

Naisseur alourdisseur

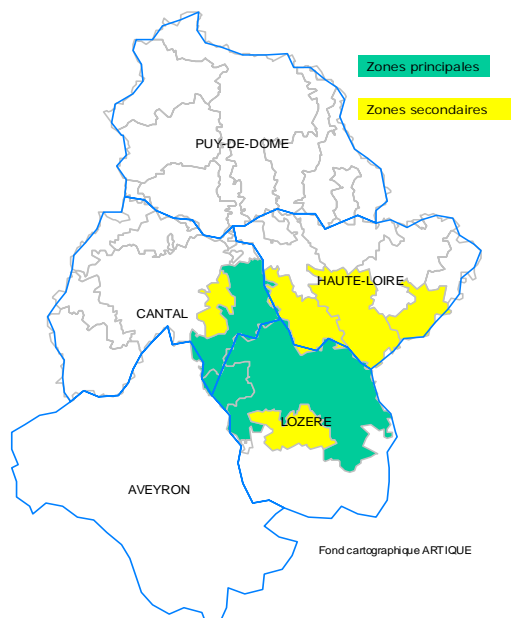
Chiffres
clés
2007

Système bovin viande Aubrac

Ce système est limité par la surface, ce qui nécessite une intensification sur le sol et le troupeau. Tous les bovins mâles sont alourdis et la moitié sont repoussés jusqu'à 12 mois.

Ces élevages disposent d'un bon potentiel génétique qui leur permet de produire la totalité de leur renouvellement.

Des inséminations artificielles sont réalisées sur les meilleures mères.



La main d'œuvre	Exploitation individuelle	
1,3 UMO	1,3 UMO familiales	0,0 UMO salariées

Le troupeau	0 Vaches laitières	52 Vaches allaitantes
71 UGB	0 UGB lait	71 UGB viande
	0% UGB lait / UGB totaux	



Le lait	0 litres vendus	- € par 1000 litres
0 L produit	0 litres par VL	

La viande	0 Kgv BL vendus	- € par Kgv vif
20 T produites	20 724 Kgv BV vendus	2,06 € par Kgv vif
	287 Kgv/UGB bovin viande	

Les surfaces	118 ha SAU	
118 ha SAU	116 ha SFP	0 litres de lait/ha SFP
	116 ha d'herbe	174 Kgv de viande/ha SFP
	0,61 UGB/ha SFP	

L'alimentation	1,9 TMS de fourrages par UGB
	0 g de concentrés VL par litre de lait

L'économie	Produit Brut	79 497 €	
Un disponible de 16452 €/UMOf	Charges opérationnelles	20 541 €	26% du PB
	Charges Structurelles	24 829 €	31% du PB
	EBE	34 126 €	43% du PB
	Capital :	283 089 €	4015 €/UGB
	Annuité moyenne	12 739 €	16% du PB
	Disponible	21 387 €	
	Disponible/UMO non salariée	16 452 €	

BV2

Responsable du cas-type BALME Jean Louis

Pour en savoir plus:

Les surfaces

Le troupeau viande

Résultats économiques 2007

Chiffres clés 2007

[Retour grille des cas-types](#)

Localisation

Zone volcanique tout herbe



BV3

Système bovin viande Aubrac
 Naisseur alourdisseur en race pure avec vente de reproducteurs
 Vente de génisses d'élevage 18 mois et prêtes à véler
 Ventes de bourrets Aubrac

Exploitation individuelle
 1,8 UMO

66 vaches allaitantes;
 111 UGB

Aubrac race pure
Génisses d'élevage
 et bourrets d'herbe

92 ha de SAU;
 92 ha de SFP;
 92 ha d'herbe.

330 Kg de viande/ha SFP ;
 1,18 UGB/ha SFP.

Domaine de validité

SAU de 80 à 120 ha

VA de 50 à 80

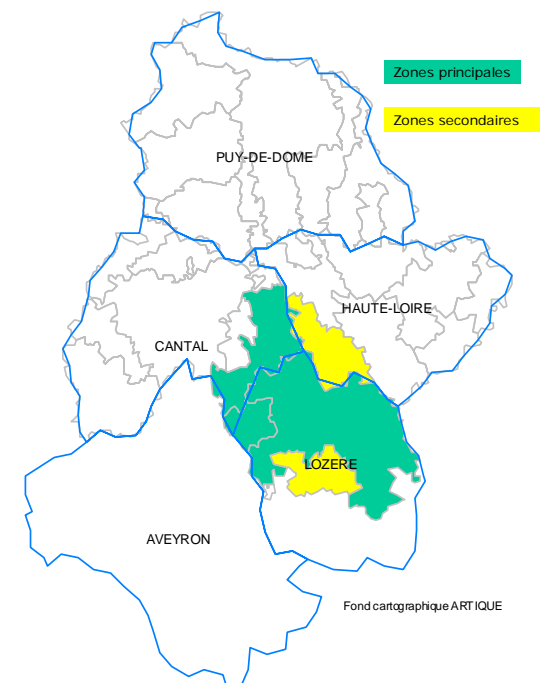
Chargement de 1,1 à 1,25 UGB/SFP

Conseillers départementaux:

Clémentine LACOUR	EDE63	04 73 44 46 35
Régine TENDILLE	CA43	04 71 07 21 00
Roger BOUCHY	CA15	04 71 45 55 00
Yannick PECHUZAL	CA15	04 71 45 55 00
Pierre ESTEVE	CA15	04 71 45 55 00
Didier NUREAU	CA15	04 71 45 55 00
Jean-Louis BALME	SUAMME C	04 66 65 62 00

Appui régional:

Jean-Luc REUILLON	Institut de l'élevage	04 73 28 99 21
Julien BELVEZE	Institut de l'élevage	05 61 75 44 34



Les surfaces

92 ha de SAU; 92 ha de SFP; 92 ha d'herbe.

Les surfaces en herbe :	92 ha
dont prairies permanentes	92 ha
dont prairies temporaires	0 ha

Blocs (base)	Surface	N	P	K	Rendement des récoltes d'herbe		
					TMS stock/ha		
					1ère C	2ème C	3ème C
Pâturage	44 ha	30	15	25			
Déprimage + Foin + Pâturage	20 ha	25	15	25	4		
Enrubannage + pâture	9 ha	35	20	35	4,5		
Foin + Pâturage	10 ha	20	10	20	4,2		
Enrubannage + Foin + Pâturage	8 ha	70	35	70	4,5	2	
Moyenne des surfaces en herbe		32	17	29			

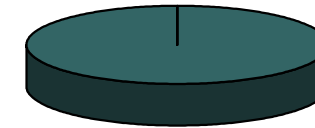
Les cultures fourragères :	0 ha				
Culture	Surface	N	P	K	Rendement
Moyenne des cultures fourragères		0	0	0	

Les cultures de vente:	0 ha				
Blocs	Surface	N	P	K	Rendements
Moyenne des céréales et cultures de vente		0	0	0	

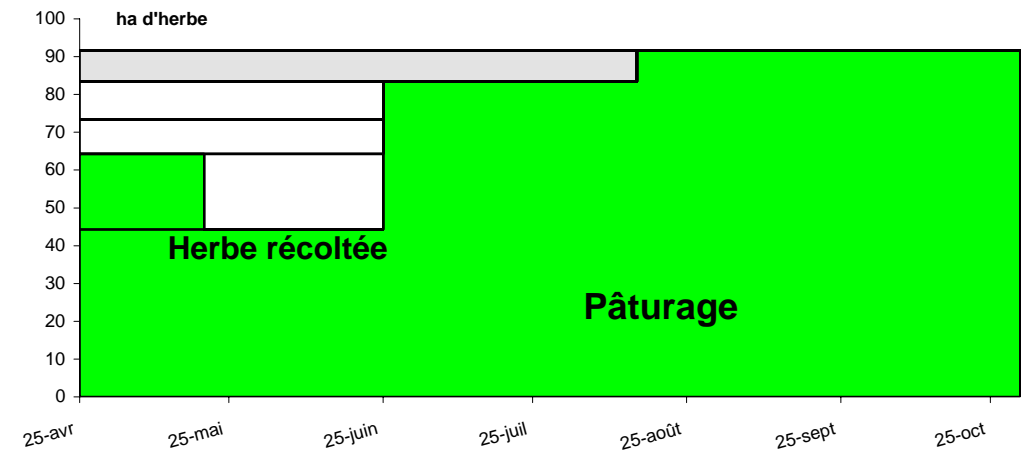
Gel	0,0 ha
------------	---------------

Bilan des minéraux (KG/ha)	N*	P	K
*(hors fixation symbiotique)	37	17	36

Assolement



Prairies permanentes



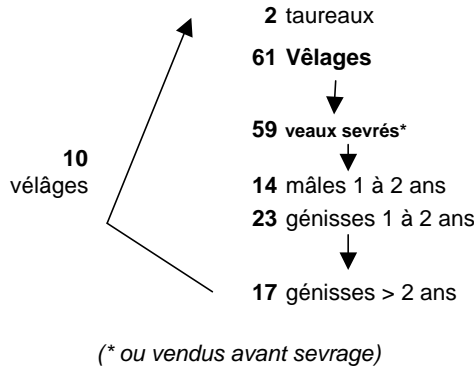
Indicateurs surfaces

SFP/SAU	100%
Surfaces pastorales/SFP	0%
Chargement corrigé :	1,18 UGB/ha
Maïs fourrage /SFP	0%
1ères coupes/surface en herbe	52%
2èmes coupes/1ères coupes	17%
Fourrages récoltés par UGB :	1,9 TMS
N/ha SFP	32 N
Lait produit par ha SFP :	0 L.
Kg de viande produits par ha S	330 Kg

Le troupeau viande

66 vaches allaitantes -
111 UGB viande

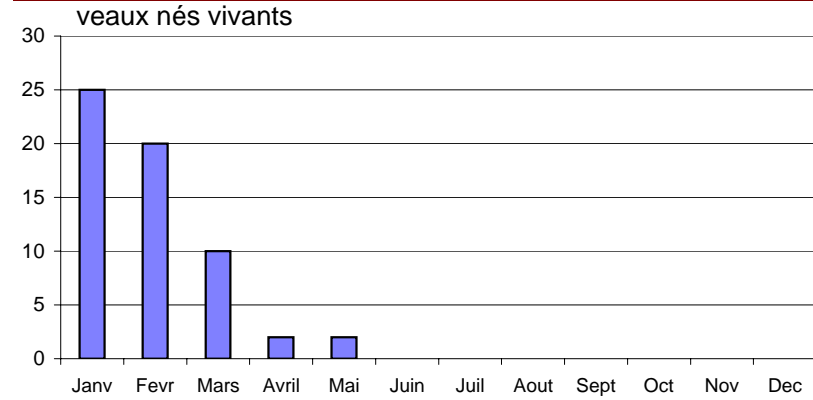
Le cheptel en croisière



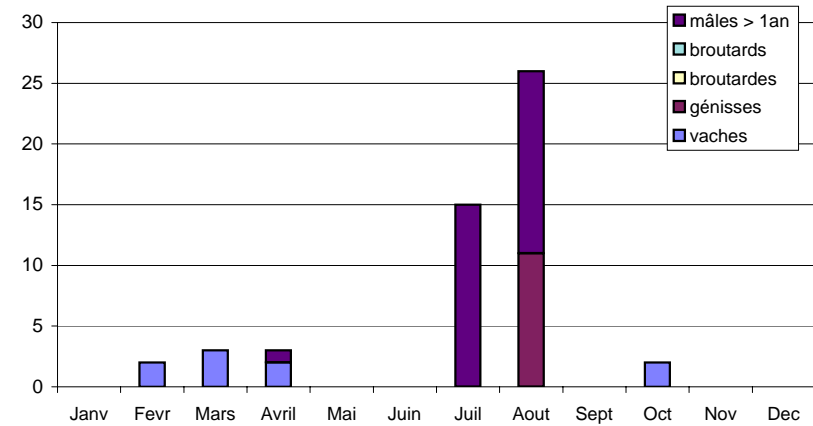
Les vélâges sont groupés sur le milieu de l'hiver
10 génisses sont conservées pour le renouvellement
Les autres sont vendues pour l'élevage

ventes annuelles		nombre	pooids vif
catégorie			
Réforme finie R Aubrac		3	692,3 Kgv
Réforme finie O Aubrac		2	640 Kgv
Réforme maigre Aubrac		1	520 Kgv
vache élevage Aubrac		3	650 Kgv
génisse repro prête 33 m Aubrac		8	610 Kgv
génisse repro 18-20 mois Aubrac		11	450 Kgv
Taureau repro Réforme Aubrac		1	800 Kgv
Bourret d'herbe pur Aubrac		30	480 Kgv
Achats			
Taureau repro Achat 12-15 mois Aubrac		1	500 Kgv

Répartition mensuelle des naissances



Répartition mensuelle des ventes



Indicateurs troupeau viande

Date moyenne de vêlage	15-févr
Tx de mortalité des veaux	7%
Tx de renouvellement	14%
Tx de productivité numérique	91%
UGB viande/VA	1,68
Production viande vive	273 Kgv/UGB
Concentrés (kg/UGB viande)	286
% des concentrés BV achetés	100%

Résultat économique

Année
2007

Produit Brut	108 670 €
(% sur PB)	60 372 € par UMOF
0% Lait	- €
0% Viande troupeau lait	- €
63% Viande troupe. allaitant	68 171 €
3 Réforme finie R Aubrac	
2 Réforme finie O Aubrac	
1 Réforme maigre Aubrac	
3 vache élevage Aubrac	
1 Taureau repro Réforme Aubrac	
30 Bourret d'herbe pur Aubrac	
0% Cultures de vente :	0 €
Céréales autoconsommées	0 €
cultures vendues	0 €
24% Aides PAC 1er pilier	26 536 €
Aides couplées*	14 004 €
Aides découplées*	12 294 €
134 € par ha surface totale	
Franchise	238 €
13% Aides 2ème pilier	13 963 €
PHAE	6 074 €
ISM	7 890 €
0% Aides conjoncturelles	0 €

* après application de la modulation

Charges 58 594 €

Charges	Animales	18 222 €
Opérationnelles	concentrés et min.	9 152 €
	Frais d'élevage	2 782 €
22%	Frais vétérinaires	3 742 €
	Divers animaux	2 546 €
	Surfaces	5 263 €
	Engrais et amend.	4 709 €
	semences et phyto	189 €
	Divers surfaces	365 €
	Travaux par tiers	2 795 €
Charges	Structurelles	35 109 €
32%	Charges sociales expl	9 174 €
	salaires et CS	0 €
	Carburants lub.	2 579 €
	Entretien materiel	4 716 €
	Entretien batiments	720 €
	Fermages+IF	6 808 €
	Assurances	3 312 €
	E.G.E.	1 228 €
	frais gestion	1 747 €
	Divers	1 767 €
46%	E.B.E	50 077 €
	soit pour une annuité de	
16%	17 239 €	amortissements
		16 157 €
	un disponible de	Frais financiers
30%	32 837 €	4 310 €
		Revenu agricole
	18 243 € par UMOF	29 610 €

Capital d'exploitation hors foncier:	344 789 €	3104 €UGB
Dont :	Bâtiments	138 866 €
	matériel	62 540 €
	Cheptel	125 653 €
	Stocks et en terres	17 729 €

DPU (Droits à Paiement Unique)

0 DPU Jachères à 0 Euros
90 DPU normaux à 144 Euros

	Paiements bruts	Modulation	Paiements nets
Paiements couplés	14 741 €	737 €	14 004 €
dont SCOP SNF	0 €	0 €	- €
dont SCOP SF	0 €	0 €	- €
dont atelier lait	0 €	0 €	- €
dont atelier viande	14 741 €	737 €	14 004 €
Paiements découplés	12 941 €	647 €	12 294 €
Total	27 682 €	1 384 €	26 298 €
Paiement après la franchise de 4750 Euros ->			26 536 €

Ce système jouit d'une bonne efficacité liée à la conjoncture favorable à l'élevage allaitant. La vente de génisses d'élevage est portée par la demande en race Aubrac. Le bourret d'herbe bénéficie toujours de sa notoriété même si la croissance compensatrice à l'herbe est faible et de plus en plus réalisée avec du concentré. Ce système d'élevage a été particulièrement touché par les sécheresses successives sur la zone où il est présent; jusqu'à présent compensées par des aides.

Indicateurs économiques

Charges opérationnelles animales	164 € par UGB
Cout des concentrés et min. VL :	0 €/1000 L
Cout alimentaire (hors travaux 1/3)	0 €/1000 L
Frais d'élevage	25 € par UGB
Frais vétérinaires	34 € par UGB
Charges opérationnelles végétales	57 € par ha SAU
Main d'œuvre	8% du PB
Foncier	7% du PB
Mécanisation	9% du PB
Charges de mécanisation	110 € par ha SAU
EBE hors Main d'œuvre et foncier	61%

BV3

Aubrac race pure

Génisses d'élevage

et bourrets d'herbe

**Chiffres
clés
2007**

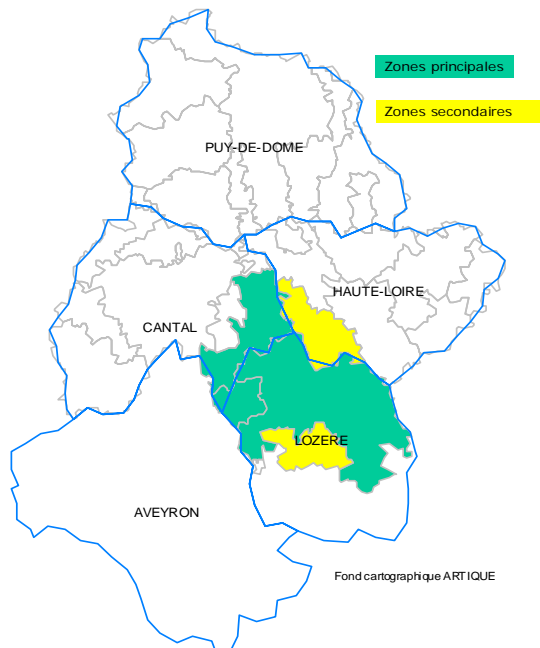
La main d'oeuvre **Exploitation individuelle**
1,8 UMO 1,8 UMO familiales 0,0 UMO salariées

Le troupeau 0 Vaches laitières 66 Vaches allaitantes
111 UGB 0 UGB lait 111 UGB viande
0% UGB lait / UGB totaux



Système bovin viande Aubrac

Naisseur alourdisseur en race pure avec vente de reproducteurs
Vente de génisses d'élevage 18 mois et prêtes à véler
Ventes de bourrets Aubrac



Le lait 0 litres vendus - € par 1000 litres
0 L produit 0 litres par VL

La viande 0 Kgv BL vendus - € par Kgv vif
30 T produites 30 857 Kgv BV vendus 2,27 € par Kgv vif
273 Kgv/UGB bovin viande

Les surfaces 92 ha SAU
92 ha SFP 0 litres de lait/ha SFP
92 ha d'herbe 330 Kgv de viande/ha SFP
1,18 UGB/ha SFP

L'alimentation 2,1 TMS de fourrages par UGB
0 g de concentrés VL par litre de lait

L'économie Un disponible de 18243 €/UMOf	Produit Brut	108 670 €	
	Charges opérationnelles	23 485 €	22% du PB
	Charges Structurelles	35 109 €	32% du PB
	EBE	50 077 €	46% du PB
	Capital :	344 789 €	3105 €/UGB
	Annuité moyenne	17 239 €	16% du PB
	Disponible	32 837 €	
	Disponible/UMO non salariée	18 243 €	

BV3

Responsable du cas-type PECHUZAL Yannick

Système

BV 5

Système bovin viande

Vaches allait. Aubrac

Naisseur + génisses de boucherie



Système bovin viande Aubrac

Ce système repose en grande partie sur la valorisation des femelles en génisses de boucherie commercialisées dans le cadre d'une filière de qualité .

Le maintien d'un prix de vente élevé des génisses est déterminant pour la rentabilité du système .

Deux personnes sont nécessaires pour assurer la totalité des tâches de l'exploitation.

La mise en place d'un GAEC est possible grâce à la dimension de l'exploitation et du revenu disponible dégagé.

**Exploitation individuelle
1,8 UMO**

**64 vaches allaitantes;
103 UGB**

**Système bovin viande
Vaches allait. Aubrac
Naisseur + génisses de boucherie**

**140 ha de SAU;
140 ha de SFP;
140 ha d'herbe.**

**216 Kg de viande/ha SFP ;
0,74 UGB/ha SFP.**

Domaine de validité

SAU de 120 à 150 ha

VA de 60 à 68

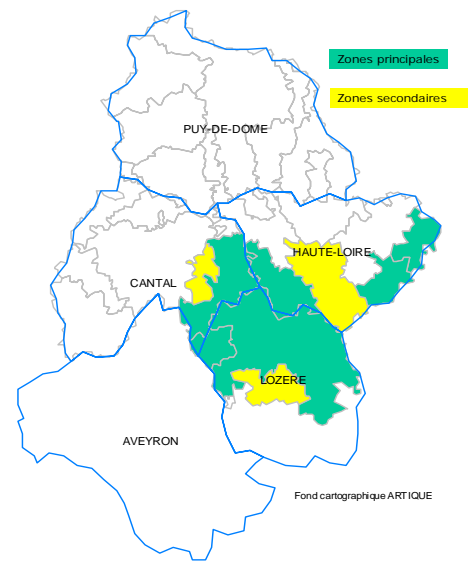
Chargement de 0,6 à 0,8 UGB/SFP

Pour en savoir plus:
Les surfaces
Le troupeau viande
Résultats économiques 2007
Chiffres clés 2007

[Retour grille des cas-types](#)

Localisation

Margeride
Aubrac



Conseillers départementaux:

Clémentine LACOUR	EDE63	04 73 44 46 35
Régine TENDILLE	CA43	04 71 07 21 00
Roger BOUCHY	CA15	04 71 45 55 00
Yannick PECHUZAL	CA15	04 71 45 55 00
Pierre ESTEVE	CA15	04 71 45 55 00
Didier NUREAU	CA15	04 71 45 55 00
Jean-Louis BALME	SUAMME C	04 66 65 62 00

Appui régional:

Jean-Luc REUILLON	Institut de l'élevage	04 73 28 99 21
Julien BELVEZE	Institut de l'élevage	05 61 75 44 34

BV5

Les surfaces

140 ha de SAU; 140 ha de SFP;
140 ha d'herbe.

Les surfaces en herbe :	140 ha
dont prairies permanentes	122 ha
dont prairies temporaires	18 ha

Blocs (base)	Surface	N	P	K	Rendement des récoltes d'herbe		
Pâturage vaches	59 ha	30	10	30	TMS stock/ha		
Pâturage	30 ha				1ère C	2ème C	3ème C
Déprimage + Foin + Pâturage	11 ha	70	10	60	3,5		
Enrubannage + pâture	18 ha	60	10	50	4		
Foin + Pâturage	22 ha	40	10	50	4		
<i>Moyenne des surfaces en herbe</i>		32	8	32			

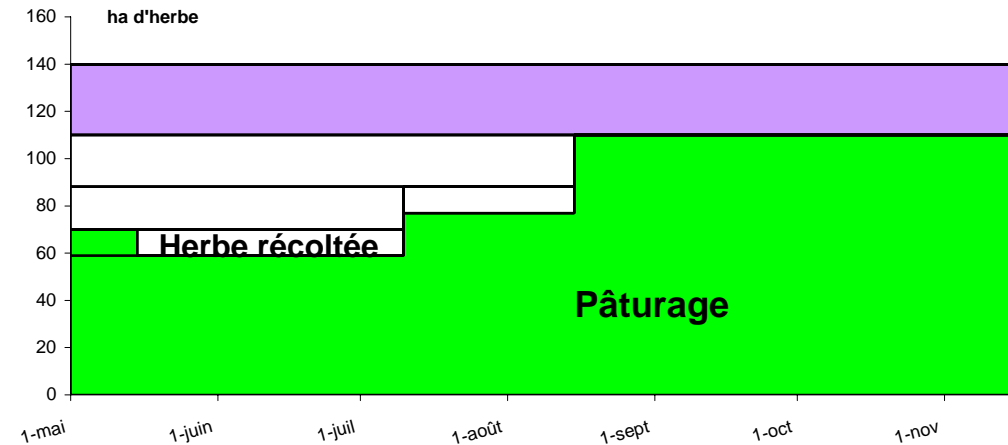
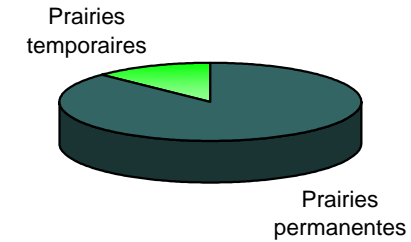
Les cultures fourragères :	0 ha				
Culture	Surface	N	P	K	Rendement
<i>Moyenne des cultures fourragères</i>					
		0	0	0	

Les cultures de vente:	0 ha				
Blocs	Surface	N	P	K	Rendements
<i>Moyenne des céréales et cultures de vente</i>					
		0	0	0	

Gel	0,0 ha
------------	---------------

Bilan des minéraux (KG/ha)	N*	P	K
*(hors fixation symbiotique)	39	8	36

Assolement



Le calcul de la fertilisation prend en compte les apports organiques sur 70 % des surfaces à stock.

La dose apportée est de 25 m3 de lisier dilué par hectare, ce qui correspond à 35N, 25P, 80K par ha.

Seules quelques bonnes pâtures reçoivent du lisier.

Une part importante des pâtures reçoit un apport minéral en N, P et K afin de limiter les mises en estives.

Un tiers des surfaces à stock est enrubanné pour récolter tôt et avoir des repousses précoces.

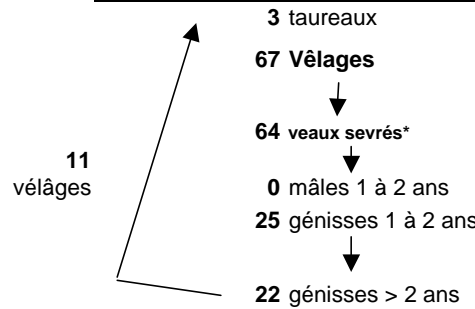
Le déprimage permet d'avoir de l'herbe tôt au printemps et de retarder l'épiaison des foins.

Indicateurs surfaces	SFP/SAU	100%
	Surfaces pastorales/SFP	0%
	Chargement corrigé :	0,74 UGB/ha
	Maïs fourrage /SFP	0%
	1ères coupes/surface en herbe	36%
	2èmes coupes/1ères coupes	0%
	Fourrages récoltés par UGB :	1,9 TMS
	N/ha SFP	32 N
	Lait produit par ha SFP :	0 L.
	Kg de viande produits par ha S	216 Kg

Le troupeau viande

64 vaches allaitantes -
103 UGB viande

Le cheptel en croisière



(* ou vendus avant sevrage)

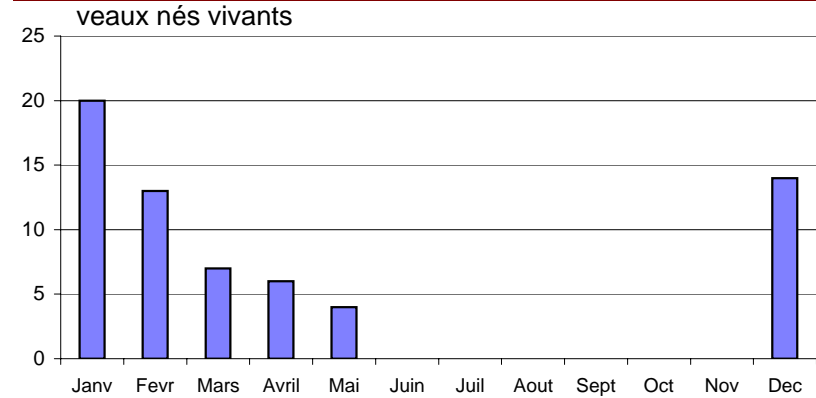
Les génisses de boucherie sont commercialisées à un âge compris entre 26 et 32 mois. Ceci permet un étalement de la production et satisfaire le marché sur toute l'année. Un maximum de réformes est engraisé et bénéficie d'une plus value grâce à la race Aubrac.

La plupart des broutards sont repoussés et certains éleveurs peuvent produire des bourrets d'herbe vendus entre 16 et 18 mois.

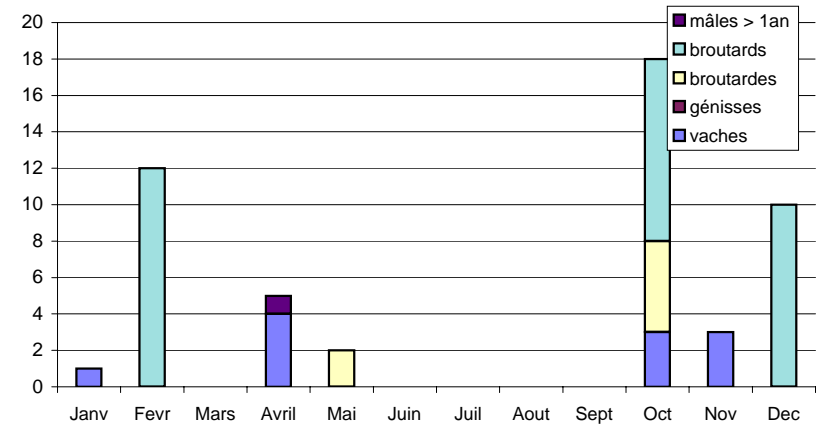
Le troupeau compte 3 taureaux, 1 Aubrac et 2 Charolais. 26 vaches sont conduites en race pure avec une partie fécondées par insémination artificielle.

ventes annuelles			
catégorie	nbre	poids vif	
Génisse 26 mois Fleur d'Aubrac Aubrac	7	685,2 Kgv	
Génisse 36 mois Fleur d'Aubrac Aubrac	5	722,2 Kgv	
Génisse 36 mois sans "marque" Aubrac	2	611,1 Kgv	
broutarde croisée lourde	5	320 Kgv	
Veau naissant pur Aubrac	2	50 Kgv	
Bœuf fermier Aubrac Aubrac	3	711,5 Kgv	
Réforme finie R Aubrac	4	692,3 Kgv	
Réforme maigre Aubrac	3	520 Kgv	
brd Cr 9-10 mois Aubrac	20	360 Kgv	
brd pur 12 m Aubrac	12	415 Kgv	
Taureau repro Réforme Aubrac	1	800 Kgv	
Achats			
Taureau repro Achat 12-15 mois Aubrac	1	500 Kgv	

Répartition mensuelle des naissances



Répartition mensuelle des ventes



Indicateurs troupeau viande

Date moyenne de vêlage	20-janv
Tx de mortalité des veaux	6%
Tx de renouvellement	15%
Tx de productivité numérique	90%
UGB viande/VA	1,61
Production viande vive	293 Kgv/UGB
Concentrés (kg/UGB viande)	404
% des concentrés BV achetés	100%

Résultat économique

Année
2007

Produit Brut	106 697 €
(% sur PB)	59 276 € par UMOF
0% Lait	- €
0% Viande troupeau lait	- €
59% Viande troupe. allaitant	63 020 €
7 Génisse 26 mois Fleur d'Aubrac Aubrac	
5 Génisse 36 mois Fleur d'Aubrac Aubrac	
2 Génisse 36 mois sans "marque" Aubrac	
5 broutarde croisée lourde	
20 brd Cr 9-10 mois Aubrac	
12 brd pur 12 m Aubrac	
1 Taureau repro Réforme Aubrac	
0% Cultures de vente :	0 €
Céréales autoconsommées	0 €
cultures vendues	0 €
27% Aides PAC 1er pilier	28 470 €
Aides couplées*	13 907 €
Aides découplées*	14 325 €
102 € par ha surface totale	
Franchise	238 €
14% Aides 2ème pilier	15 207 €
PHAE	7 616 €
ISM	7 591 €
0% Aides conjoncturelles	0 €

* après application de la modulation

Charges **61 320 €**

Charges	Animales	21 071 €
Opérationnelles	concentrés et min.	12 070 €
	Frais d'élevage	3 113 €
28%	Frais vétérinaires	4 187 €
	Divers animaux	1 700 €
	Surfaces	8 294 €
	Engrais et amend.	6 549 €
	semences et phyto	792 €
	Divers surfaces	953 €
	Travaux par tiers	1 696 €
Charges	Structurelles	31 955 €
30%	Charges sociales expl	7 241 €
	salaires et CS	0 €
	Carburants lub.	3 680 €
	Entretien materiel	4 302 €
	Entretien batiments	457 €
	Fermages+HF	7 886 €
	Assurances	2 036 €
	E.G.E.	949 €
	frais gestion	1 541 €
	Divers	1 609 €
43%	E.B.E	45 377 €
	soit pour une annuité de	
16%	16 598 €	amortissements
		18 264 €
	un disponible de	Frais financiers
27%	28 779 €	4 149 €
		Revenu agricole
	15 988 € par UMOF	22 963 €

Capital d'exploitation hors foncier:	368 844 €	3574 €UGB
Dont :	Bâtiments	148 748 €
	matériel	71 034 €
	Cheptel	134 090 €
	Stocks et en terres	14 972 €

DPU (Droits à Paiement Unique)	
0 DPU Jachères à	0 Euros
140 DPU normaux à	108 Euros

	Paiements bruts	Modulation	Paiements nets
Paiements couplés	14 639 €	732 €	13 907 €
dont SCOP SNF	0 €	0 €	- €
dont SCOP SF	0 €	0 €	- €
dont atelier lait	0 €	0 €	- €
dont atelier viande	14 639 €	732 €	13 907 €
Paiements découplés	15 079 €	754 €	14 325 €
Total	29 719 €	1 486 €	28 233 €
Paiement après la franchise de 4750 Euros ->			28 470 €

Le résultat économique est en baisse par rapport à 2006 suite à la baisse des prix de ventes des animaux et l'augmentation des charges. Certaines d'entre elles ont subies de fortes hausses et notamment les concentrés, les engrais et les carburants. Ce système est imposé au Bénéfice réel, ce qui entraine une charge de MSA élevée. Ce cas type est bâti avec une seule part PAC au niveau des aides, ceci le pénalise par rapport à un GAEC qui bénéficierai de la transparence pour l'obtention des aides. L' Exédent Brut d' Exploitation est élevé mais une annuité assez forte, vient gréver le résultat disponible de l'exploitation.

Indicateurs économiques

Charges opérationnelles animales	204 € par UGB
Cout des concentrés et min. VL :	0 €/1000 L
Cout alimentaire (hors travaux 1/3)	0 €/1000 L
Frais d'élevage	30 € par UGB
Frais vétérinaires	41 € par UGB
Charges opérationnelles végétales	59 € par ha SAU
Main d'œuvre	7% du PB
Foncier	8% du PB
Mécanisation	9% du PB
Charges de mécanisation	69 € par ha SAU
EBE hors Main d'œuvre et foncier	57%

BV 5

Systeme bovin viande

Vaches allait. Aubrac

Naisseur + génisses de boucherie

Chiffres clés 2007



La main d'oeuvre 1,8 UMO	Exploitation individuelle 1,8 UMO familiales 0,0 UMO salariées
------------------------------------	---

Le troupeau 103 UGB	0 Vaches laitières 0 UGB lait 0% UGB lait / UGB totaux	64 Vaches allaitantes 103 UGB viande
-------------------------------	--	---

Le lait 0 L produit	0 litres vendus 0 litres par VL	- € par 1000 litres
-------------------------------	------------------------------------	---------------------

La viande 30 T produites	0 Kgv BL vendus 30 773 Kgv BV vendus 293 Kgv/UGB bovin viande	- € par Kg vif 2,11 € par Kg vif
------------------------------------	---	-------------------------------------

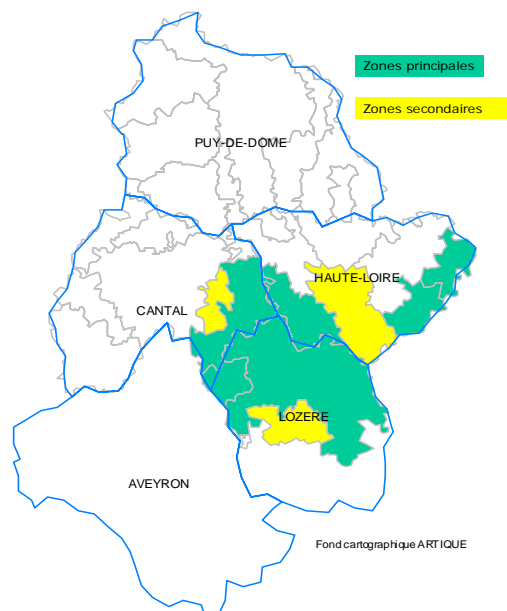
Les surfaces 140 ha SAU	140 ha SAU 140 ha SFP 140 ha d'herbe 0,74 UGB/ha SFP	0 litres de lait/ha SFP 216 Kgv de viande/ha SFP
-----------------------------------	---	---

L'alimentation	1,9 TMS de fourrages par UGB 0 g de concentrés VL par litre de lait
-----------------------	--

L'économie Un disponible de 15988 €/UMOf	Produit Brut Charges opérationnelles Charges Structurelles EBE Capital : Annuité moyenne Disponible Disponible/UMO non salariée	106 697 € 29 365 € 28% du PB 31 955 € 30% du PB 45 377 € 43% du PB 368 844 € 3575 €/UGB 16 598 € 16% du PB 28 779 € 15 988 €
---	---	---

Systeme bovin viande Aubrac

Ce système repose en grande partie sur la valorisation des femelles en génisses de boucherie commercialisées dans le cadre d'une filière de qualité .
Le maintien d'un prix de vente élevé des génisses est déterminant pour la rentabilité du système .
Deux personnes sont necessaires pour assurer la totalité des taches de l'exploitation.
La mise en place d'un GAEC est possible grâce à la dimension de l'exploitation et du revenu disponible dégagé.



BV5

Responsable du cas-type BALME Jean Louis

Familles Cas-type	AUBRAC		
	BV2	BLV3	BV5
L'exploitation			
SAU (ha)	118	92	140
dont cultures de vente (ha)	2	0	0
Surface pastorale			
UGB totales (herbivores)	71	111	103
UMO totales	1,3	1,8	1,8
dont UMO familiales	1,3	1,8	1,8
dont UMO salariées	0,0	0,0	0,0
UGB/UMO	54	62	57
Le troupeau viande			
race viande	Aubrac	Aubrac	Aubrac
Kviande vive produit	20224	30357	30273
UGBviande	71	111	103
Nbre VA	52	66	64
Taux de renouvellement	16%	14%	15%
UGBv/VA	1,35	1,68	1,61
viande vive/UGB	287	273	293
Productivité numérique	88%	91%	90%
kg Concentré+SP/kg vif produit	1,36	1,05	1,38
Les surfaces fourragères et l'environnement			
SFP (ha)	116	92	140
dont maïs fourrage (%)	0%	0%	0%
Chargement corrigé (UGB / ha)	0,61	1,21	0,74
viande/haSFP	174	330	216
Fourrages récoltés/ UGB t (t MS)	1,85	1,95	1,92
dont Maïs (TMS/UGB)	0,00	0,00	0,00
1ères coupe herbe/SH	29%	52%	36%
fouillage acheté tMs/UGB	0,00	0,13	0,00
TMS stock consommé/UGB	1,86	2,13	1,93
Valorisation du pâturage (TMSpat/UGB)	2,75	2,59	2,66
TMS produite/ha herbe	2,80	5,47	3,38
concentré consommé kg/UGB	390	286	404
Concentré acheté (en %)	71%	100%	100%
Ferti min (N/ha SFP)	26	32	32
Bilan Nhfs/ha SAU	32	37	39
Les produits			
Produit brut [PB] (€)	79 497 €	108 670 €	106 697 €
Produit brut / UMO totales (€)	61 151 €	60 372 €	59 276 €
viande lait/1000 L			
vente viande (%duPB)	51%	63%	59%
prix viande BV	2,06 €	2,27 €	2,11 €
achats d'animaux €/UGB	28 €	18 €	19 €
aides totales (% du PB)	47%	37%	41%
dont 2ème pilier (% du PB)	19%	13%	14%
DPU/haSAU	90 €	134 €	102 €
Les charges			
Ch. opérationnelles (% du PB)	26%	22%	28%
Ch. Opé. animales (€ / UGB total)	206 €	164 €	204 €
veto/UGB	44,8 €	33,7 €	40,6 €
FEL/UGB	32,9 €	25,1 €	30,2 €
Ch. Opé. végétales (€ / ha SAU)	51 €	57 €	59 €
Charge engrais+amend/haSFP	40 €	51 €	47 €
Ch. de structure (% du PB)	31%	32%	30%
dont main d'œuvre (% PB)	7%	8%	7%
dont foncier (% PB)	7%	7%	8%
dont mécanisation (% PB)	10%	9%	9%
Le résultat économique			
EBE (€)	34 126 €	50 077 €	45 377 €
EBE (% du PB)	43%	46%	43%
EBE hors M.O. et foncier (% du PB)	56%	61%	57%
Annuités d'emprunt +FF (% du PB)	16%	16%	16%
Disponible (€)	21 387 €	32 837 €	28 779 €
Disponible (€ / UMO familial)	16 452 €	18 243 €	15 988 €

Réseaux d'élevage Bovins viande Auvergne, Lozère, Aveyron.

Animateurs départementaux :

Roger BOUCHY

roger.bouchy@cantal.chambagri.fr

Didier NUREAU

Didier.nureau@cantal.chambagri.fr

Yannick PECHUZAL

yannick.pechuzal@cantal.chambagri.fr

Chambre d'Agriculture du Cantal

26, rue du 139ème R.I. BP 239

15002 AURILLAC cedex

Tél : 04 71 45 55 00

Jean Louis BALME

jean-louis.balme@lozere.chambagri.fr

SUAMME Chambre d'Agriculture de la Lozère

25, avenue FOCH 48 000 MENDE

Tél : 04 66 65 62 00

Michel WEBER

michel.weber@aveyron.chambagri.fr

Chambre d'Agriculture de l'Aveyron

Carrefour de l'Agriculture

12026 RODEZ Cedex 9

Tél : 05 65 67 88 75

Animateurs régionaux :

Jean Luc REUILLON

jean-luc.reuillon@inst-elevage.asso.fr

Institut de l'Elevage

9 allée Pierre FERMAT

63170 AUBIERE

Tél : 04 73 28 52 24

Julien BELVEZE

julien.belveze@inst-elevage.asso.fr

Institut de l'Elevage

BP 42118 31321 Castanet Tolosan cedex

Tél : 05 61 7544 34

[retour sommaire](#)